



# 北日本機械株式会社

未来へ繋ぐ。

会社紹介

# 北日本機械株式会社

当社はJFEエンジニアリング(株)のグループ会社として、国土インフラを創っています。

その中でも

人々の生活を豊かにするための橋梁

人々の生活を守るための水門

などの鋼構造物を手掛ける会社です。

現在は、東日本大震災からの早期復興に向けて  
地元岩手の企業として全社員一丸となり、  
橋梁・水門の設計・製作・据付を進めています。

## 会社データ

会社名	北日本機械株式会社	
設立	1937年(昭和12年)	
代表者	代表取締役社長 高橋 哲雄	
資本金	1億4200万円	
社員数	約200人	
売上高	50億円以上(2016年度)	
拠点	本社・盛岡工場	岩手県盛岡市渋民
	中部製作センター	三重県津市雲出鋼管町
	関東支社	神奈川県横浜市鶴見区
	仙台営業所	宮城県仙台市青葉区
営業品目	橋梁、水門、その他鋼構造物	

## 沿革

- 1937年(昭和12年) 岩手県の主唱により(株)岩手鉄工所設立
- 1945年(昭和20年) 社名を岩手工業(株)に変更
- 1950年(昭和25年) 社名を現在の北日本機械(株)に変更
- 1951年(昭和26年) 仙台営業所開設
- 1976年(昭和51年) 川鉄商事(株)資本参加
- 1977年(昭和52年) 現在の盛岡工業団地に本社・工場を移転
- 2004年(平成16年) 川鉄橋梁鉄構(株)が筆頭株主となる
- 2008年(平成20年) 日本鋼管と川崎製鉄の統合によりJFEエンジニアリング(株)が設立し、JFEエンジニアリング(株)が筆頭株主となる

# JFEグループ

JFEホールディングス(株)

売上 3兆7000億円

JFEスチール(株)

鉄鋼事業 売上 2兆7100億円

JFEエンジニアリング(株)

エンジニアリング事業 売上 2800億円

JFE商事(株)

商社事業

ジャパンマリンユナイテッド(株)

造船事業

北日本機械(株)

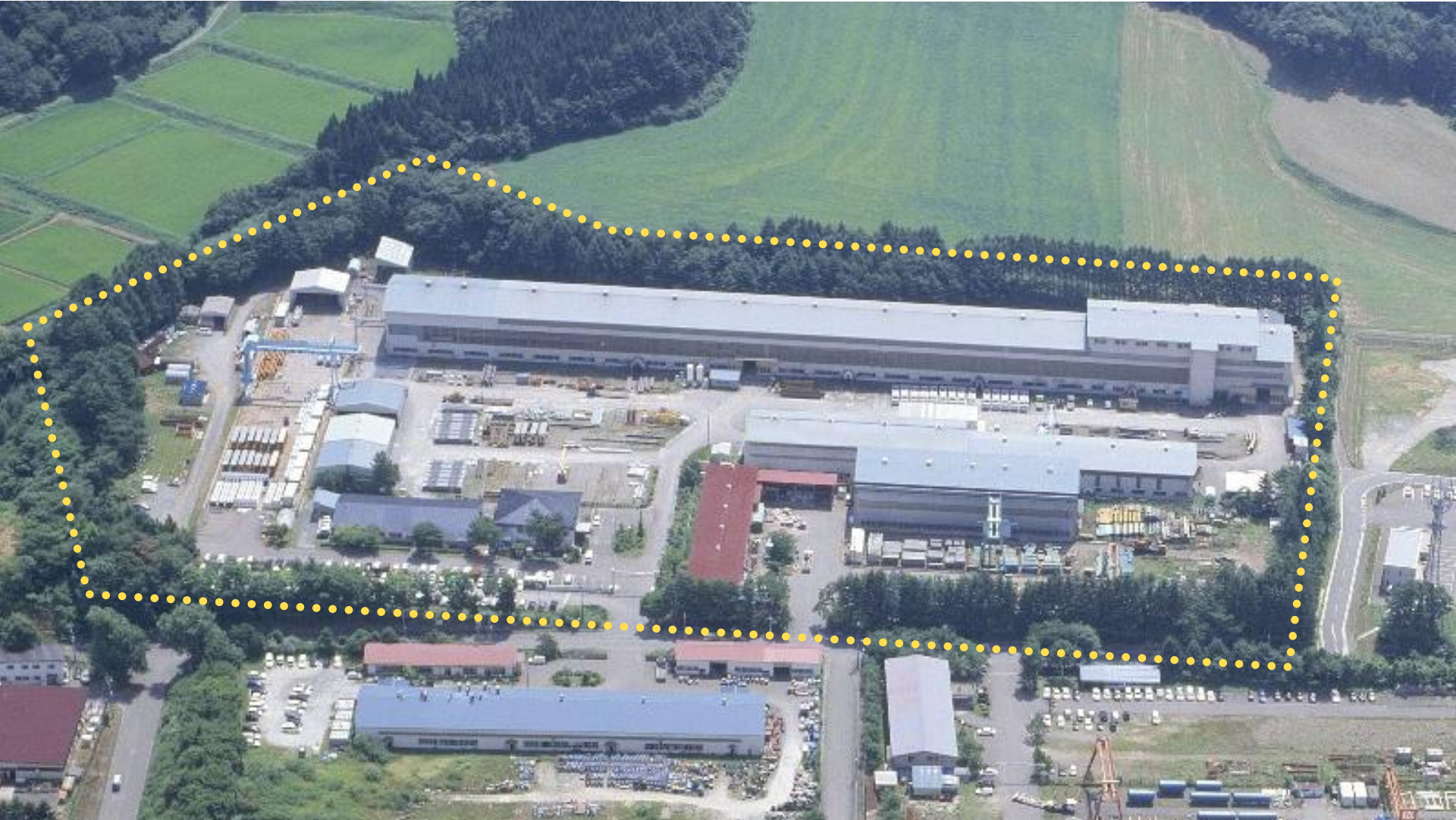
JFEテクノス(株)

JFE環境(株)

他16社

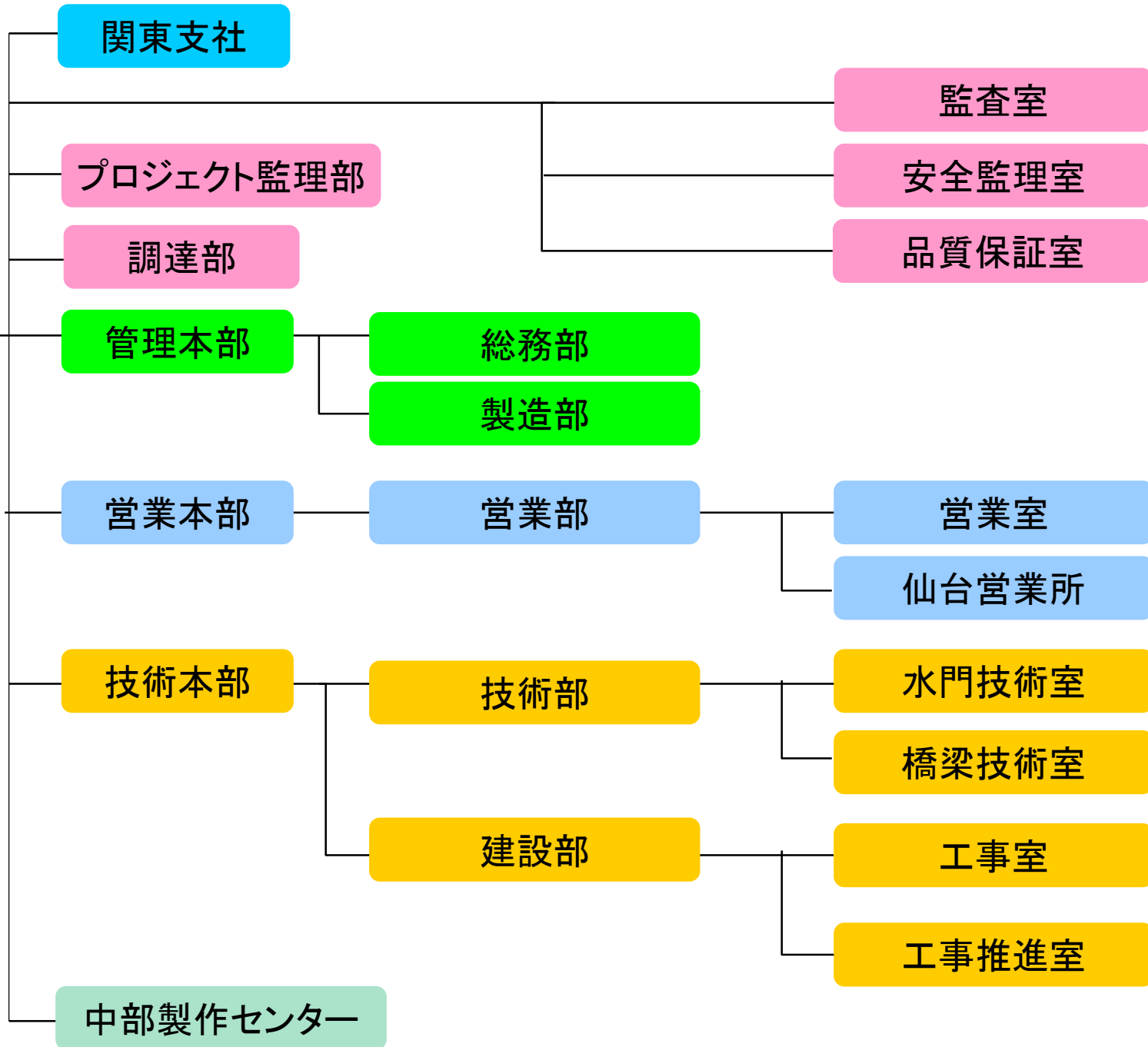
本社・工場

広さ: 65,000m<sup>2</sup> (約2万坪)



# 組織図

代表取締役  
社長



## 仕事内容

橋梁・水門・その他鋼構造物の設計・製作・据付

### 技術系

技術企画  
計画  
設計  
製作管理  
製品検査  
施工管理

### 事務系

営業  
総務  
経理  
資材調達  
その他事務